

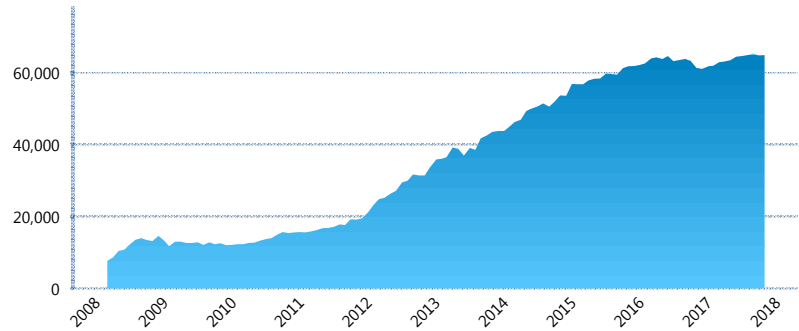
I. INFORMACIÓN FINANCIERA

I) Detalles del Fondo

Detalles del Fondo	
Razón Social	Siefore Invercap III, S. A. de C. V.
Inicio de Operaciones	03/03/2008
Tipo de Fondo	Básica
Clave Bolsa	INVER33
Activos Administrados *	65,002
ISIN	MX54IN4M0022
Comisión Anual	1.10%
Administrador	Afore Invercap S.A. de C.V.
Director General	Ing. Eduardo José Villarreal Morales
Presidente del Consejo	César Augusto Montemayor Zambrano

Activos Administrados *

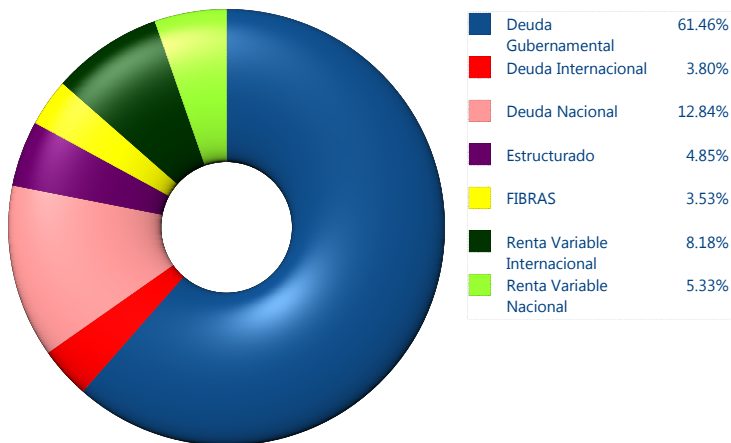
\$65,002



*Cifras en millones de pesos

Contiene el efecto de fusiones, cortes transversales y transferencias por edad. Para mayor información consultar: <http://www.consar.gob.mx/gobmx/Aplicativo/Factsheets/EC/ECSAR.pdf>

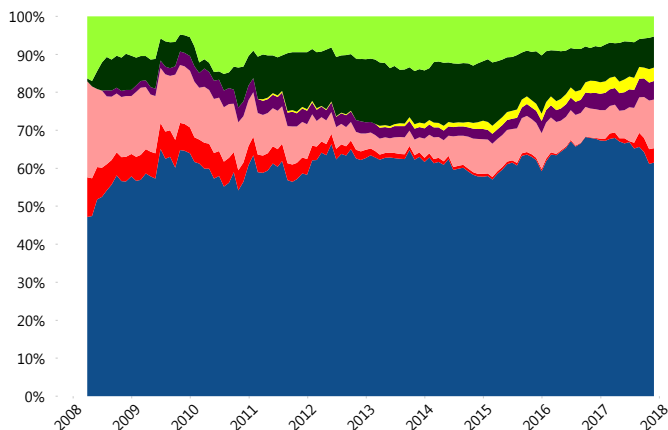
II) Inversiones



Tipo de Instrumento		Invercap (SB3)	Sistema Básicas 3**
Renta Variable Nacional	Renta Variable Nacional	5.33%	6.22%
	Total	5.33%	6.22%
Renta Variable Internacional	Renta Variable Internacional	8.18%	16.99%
	Total	8.18%	16.99%
Mercancías	Mercancías	0.00%	0.39%
	Total	0.00%	0.39%
FIBRAS	FIBRAS	3.53%	2.16%
	Total	3.53%	2.16%
Estructurado	Estructurados	4.85%	5.72%
	Total	4.85%	5.72%
Deuda Nacional	Aerolíneas	0.00%	0.01%
	Alimentos	1.26%	0.63%
	Automotriz	0.00%	0.15%
	Banca de Desarrollo	0.75%	1.60%
	Bancario	0.72%	1.30%
	Bebidas	1.22%	0.66%
	Cemento	0.00%	0.05%
	Centros Comerciales	0.00%	0.07%
	Consumo	0.00%	0.27%
	Deuda CP	0.00%	0.00%
	Empresas Productivas del Estado	0.47%	2.62%
	Estados	0.78%	0.59%
	Europeos	2.77%	3.27%
	Grupos Industriales	0.86%	0.70%
	Infraestructura	1.94%	3.11%
	Inmobiliario	0.00%	0.01%
	Otros	0.00%	0.97%
	Papel	0.02%	0.09%
	Serv. Financieros	0.00%	0.44%
	Siderúrgica	0.00%	0.00%
	Telecom	0.65%	1.26%
	Transporte	1.36%	0.49%
	Vivienda	0.05%	1.50%
	Total	12.84%	19.78%
Deuda Internacional	Deuda Internacional	3.80%	0.99%
	Total	3.80%	0.99%
Deuda Gubernamental	BONDESD	0.00%	0.22%
	BONOS	14.74%	12.33%
	BPA182	0.00%	0.01%
	CBIC	0.00%	3.27%
	CETES	23.65%	5.42%
	REPORTO	3.29%	1.52%
	UDIBONO	19.49%	24.10%
	UMS	0.30%	0.86%
	Total	61.46%	47.73%
	Total	100.00%	100.00%

**Considera las inversiones de todo el grupo de SIEFORES Básicas 3 Cifras al cierre de noviembre de 2017

Evolución de Inversiones



III) Desempeño

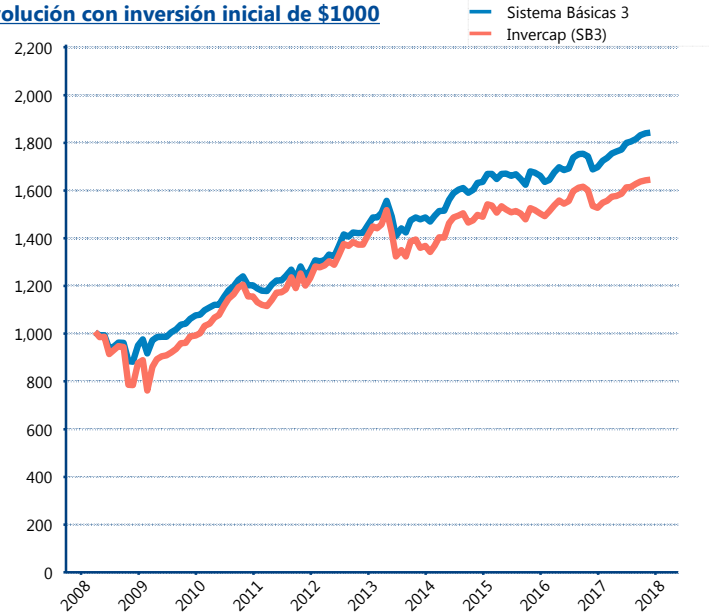
Rendimiento Bolsa

Tipo	Invercap (SB3)	Sistema Básicas 3
1 año	6.70%	8.81%
2 años	4.01%	4.82%
3 años	3.16%	4.10%
5 años	3.60%	5.21%

Indicador de Rendimiento Neto

Siefore	IRN %
Profuturo (SB3)	6.94%
SURA (SB3)	6.82%
PensionISSSTE (SB3)	6.41%
Coppel (SB3)	6.30%
Banamex (SB3)	6.29%
Metlife (SB3)	5.94%
Principal (SB3)	5.82%
Azteca (SB3)	5.77%
XXI-Banorte (SB3)	5.68%
Inbursa (SB3)	5.07%
Invercap (SB3)	4.88%
Promedio Simple	5.99 %
Promedio Ponderado	6.18 %

Evolución con inversión inicial de \$1000



Construido con el precio de la Siefore registrado en la Bolsa Mexicana de Valores

IV) Medidas de sensibilidad y riesgos

Evolución del Plazo Promedio Ponderado

